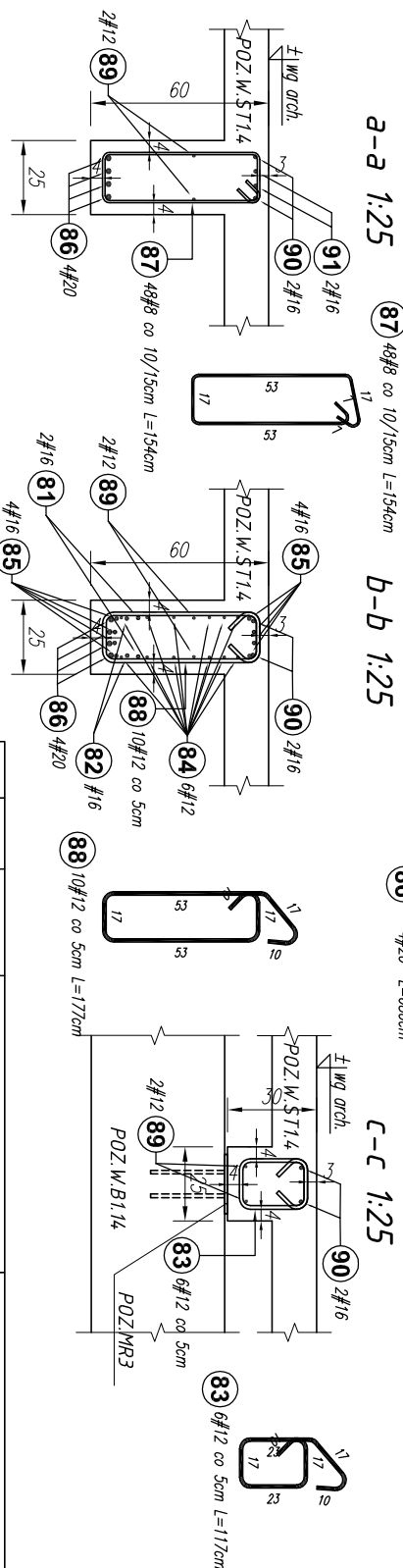
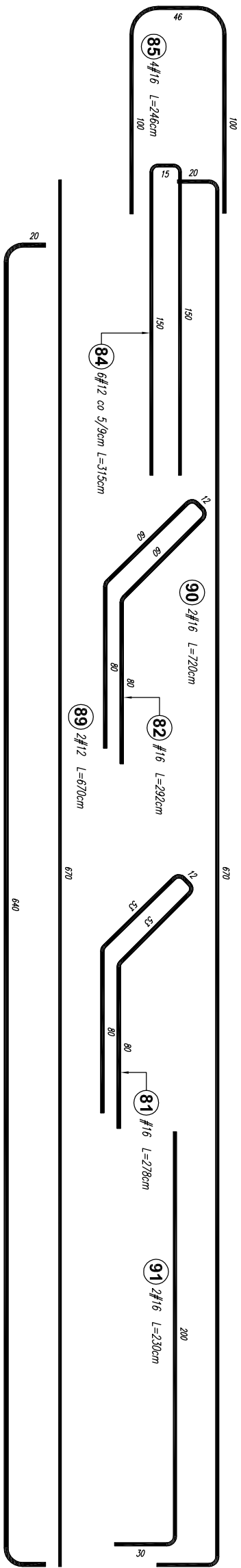
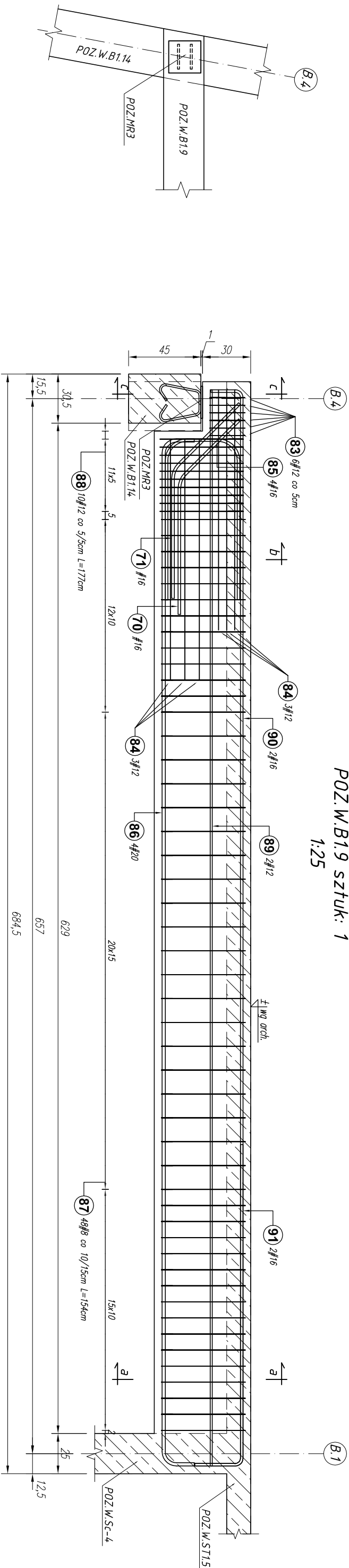
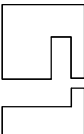


POZ.W.B1.9 sztuk: 1
1:25



1. Rysunki rozprawywać łącznie z rysunkami architektury i instalacyjnymi.
2. Wymiary oraz rzędnę i usytuowanie elementów wg projektu architektonicznego.
3. Izolację przeciwwilgociową poziomą i pionową fundamentów wg projektu architektonicznego.
4. Sprawdzić wymiary na budowie.
5. Zaleca się wykonać jeden komplet zbrojenia w całości sprawdzania wymiarów.
6. Rzędnę na rys. konstrukcyjnych należy ostatecznie sprawdzić i uściślić na podstawie rzędnych zamieszczonych na rys. architektonicznych.
7. Średnice wewnętrzna zagaćca prętów wykonać zgodnie z normą Eurokod 2. Projektowanie konstrukcji z betonem.

Poz.	Stal	Długość (cm)	Liczba			Długość łączna (m)				
	# A-IIN		w elemente	elementów	ogółem	# 8	A-IIN			
							# 12	# 16	# 20	
81	16	278	1	1	1			2,78		
82	16	292	1	1	1			2,92		
83	12	117	6	1	6		7,02			
84	12	315	6	1	6		18,90			
85	16	246	4	1	4			9,84		
86	20	680	4	1	4				27,20	
87	8	154	48	1	48	73,92				
88	12	177	10	1	10		17,70			
89	12	670	2	1	2		13,40			
90	16	720	2	1	2			14,40		
91	16	230	2	1	2			4,60		
Długość wg średnic (m)						73,92	57,02	34,54	27,20	
Masa 1 m pręta (kg/m)						0,40	0,89	1,58	2,47	
Masa łączna wg średnic (kg)						29,20	50,63	54,57	67,18	
Ogółem (kg)						201,59				

Projekt jest w rozstrzygnięciu Usługi o prawie autorskim i prawach pokrewnych utworom architektoniczno-urbanistycznym i jest chroniony prawem autorskim.	
	
Jednostka projektowa: "S.T. ARCHITEKCI" Sp. z o.o. ul. Gen. M. Langiewicza 18 (II piętro) 35-021 Rzeszów tel. 17 862 81 66, 500 050 022, 501 308 898	
Temat / nazwa: BUDOWA CENTRUM KULTURY WRAZ Z NEZBĘDĄ INFRASTRUKTURA TECHNICZNA, URZĄDZENIAMI BUDOWLANymi I MUDAMI OPOROWymi NA DZIALCE O NUMERZE EWIDENCYJNYM 31584 W DYNOWIE	
Investor:	dane inwestora: GMINA MIEJSKA DYNÓW adres: 36-065 DYNÓW, ul. RYNEK 2
adres inwestycji:	Jednostka ewidencyjna: 181601_1, DYNÓW MIASTO obręb ewidencyjny: nr 0001, DYNÓW numery działek ewidencyjnych: DZIAŁKA NR EWID.: 3158/4
faza projektu:	PW
nazwa rysunku:	
BELKA ŹELBETOWA : POZ.W.B1.9	
numer projektu: STA-CK.DYN-2022	
skala:	nr rys.:
1:25	K_49
data: wrzesień 2025 r.	

imię i nazwisko:	nr uprawnień:	podpis:
branża: KONSTRUKCJA		
projektant:		
mgr inż. Andrzej SYGNAROWICZ	295	
projektant sprawdzający:		
mgr inż. Mariusz Salamon	PDK/0050/PWOK/08	